



**N-SWAB TRANSPORT™**

Plain Dry Swab in Tube, Liquid Media & Agar Transport Swab

**T-SWAB TRANSPORT™**

Universal & Genetic Collection Swab Transport, Preservation System

**NFS-SWAB APPLICATOR™**

Biopsy Procedure kit, Sterile Nylon [Flocked] Swab

The best products by made in Noble Biosciences, Inc.



# DIAGNOSTIC COLLECTION SYSTEM

COLLECTION, TRANSPORT & PRESERVATION SYSTEMS



Noble Biosciences, Inc. is the company of collection, transport and preservation system for the biopsy



Noble Biosciences, Inc. is the company of collection, transport and preservation system for the biopsy

**Registered to ISO 9001, 13485 & GMP**

본 제품은 의료기기 1등급 신고제품과 2등급 허가 제품이 포함되어 있으며 제품에 문제가 있을 경우 환불 및 교환이 가능합니다.  
의료기기 제품은 의료기기 제품임을 표기하였으며 제품 구입 시에 다시 한번 확인하시고 구입하십시오.

**Registered to ISO 9001, 13485 & GMP**

본 제품은 의료기기 1등급 신고제품과 2등급 허가제품을 포함하고 있습니다.



경기도 화성시 봉담읍 가능골1길 25  
TEL : (82)-31-291-0044 FAX : (82)-31-291-0046  
E-mail : info@noblebio.co.kr  
www.noblebio.co.kr

Local Distributor

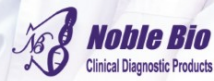




# DIAGNOSTIC COLLECTION SYSTEM

COLLECTION, TRANSPORT & PRESERVATION SYSTEMS

- ISO CERTIFIED 9001
- ISO CERTIFIED 13485
- GMP CERTIFIED 의료기기 제조 및 품질관리기준



- 당사의 GMP시설과 ISO 13485 가이드라인으로 제조된 생체검사(Biopsy)용 채취스왐은 의료기기 “생체검사용 도구한벌(Biopsy procedure kit)”로 “의료기기 2등급 허가제품”입니다.
- 검체 채취, 수송보존, 검사에 사용되는 생체검사용 채취스왐이 포함되어있는 튜브면용, Agar수송배지, UTM, 기타 수송배지는 의료기기법에 의한 “한벌구성 의료기기 2등급 허가제품”입니다.
- 생체검사용 채취스왐이 포함되지 않는 Aagr 및 액상 수송배지는 “의료기기 1등급 신고제품”입니다.
- 품질관리(QC)는 Clinical and Laboratory Standards Institute(CLSI)의 guideline, M40-A2의 standard methodology를 준수하고 있습니다.
- 생체검사용 채취스왐 및 각종 수송배지는 동물검사용으로 사용가능합니다. (농림축산검역본부 동물용의료기기 참조)  
⇒ 동물용의료기기 (생체검사용 채취스왐 및 수송배지등)는 동물용의료기기로 허가된 전용제품으로 사용하세요. (www.swab.co.kr)



GMP 인정번호 : KCL-AAB-150002      품목허가번호 : 제허 14-2811호      제조업 허가번호 : 제 4439호  
 품목별제조인증번호 : 제인 15-211호      품목별제조인증번호 : 제인 15-4092호

본 제품의 품질 관리는 수집된 미생물과 바이러스 등 임상 검체의 안전한 수송, 보관 및 회수를 위해 국제적으로 인증된 CLSI (Clinical and Laboratory Standards Institute)의 QC guideline, M40-A2 등의 실험 방법을 따르고 있습니다. GMP시설과 ISO 13485, ISO 9001 인증을 바탕으로 생산 되었으며 각 제품은 Korean FDA의 신고 또는 허가 품목입니다.

The test procedures employed for determining bacterial and viral viability performance and recovery of clinical specimens were based upon the quality control methods described in Clinical and Laboratory Standards Institute(CLSI) M40-A2 and others. To optimize manufacturing and sales requirements for medical devices, we have certificates of GMP, ISO 9001, ISO 13485, CLSI membership and Korean FDA.

Noble Biosciences, Inc. is recognized as a member of CLSI.

# REST™ SWAB Liquid Media 수송배지

## Bacterial Transport Swab with Liquid Media



- Applicator (Stick) : Acetal Polymer (POM) with Breakpoint
- Swab tip (Head) : Nylon
- 포장지(별개별포장지) : Easy Film의 사용으로 쉽게 열수 있음.
- Lot number, Expiry date는 개별포장지 및 개별튜브에 적용하였음.
- 상거래품(핵산보존 수송배지)은 “생체검사용도구한벌의 한벌구성의료기기”로 의료기기 2등급 허가제품.
- 제조업허가번호 : 제4439호
- 생체검사용도구한벌 품목허가번호 : 제허 14-2811호
- 한벌구성 의료기기(생체검사용도구한벌) 품목별제조인증번호 : 제인 15-4092호
- GMP 인정번호 : KCL-AAB-150002



REST Swab은 다목적 및 특정 검체, Clinical Specimens [aerobes, anaerobes and fastidious bacteria]를 채취하여 검사시까지 상온 또는 냉장상태로 검체를 안전하게 운송하는 액상 수송배지 시스템 입니다.

REST Swab 수송배지는 검체수송 전용용기의 사용으로 검체 생물을 안전하게 수송할 수 있으며 Self-standing 방식의 conical tube를 사용하여 편리성 및 원심분리 사용 가능한 구조로 되어있습니다.

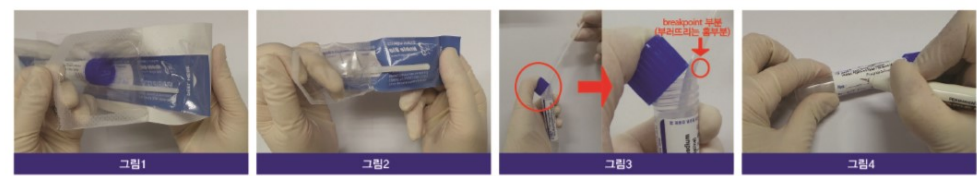
REST Swab 수송배지는 검체 채취 목적에 따라 검체 채취 스왐을 선택 구매할 수 있습니다. (Swab Applicator : NFS-1, NFS-2, DNS-1, NS-1 등)

REST Swab 수송배지는 상온에서 보관됩니다. 검체 채취 후 상온에서 48시간 안정하게 유지할수 있습니다. (일부균들은 제외 : Neisseria gonorrhoeae 등)

REST Swab의 Standard methodology는 CLSI의 M40-A2의 guideline을 준수하고 있습니다.

REST Swab 수송배지는 식약처의 의료기기법에 의한 “한벌구성의료기기 2등급 허가제품”으로 제조 되었습니다.

### REST SWAB 사용방법



[그림1] 겹포장지를 제거 하세요.  
 [그림2] 검체채취 스왐의 포장지를 제거 하세요. ※ LM06XX-XXX-2P 경우에 한할(2겹포장지) 스왐을 이용하여 환자의 검체를 채취하세요. ※ Swab 헤드에 코팅될 정도로 검체를 채취  
 [그림3] 채취된 스왐을 수송배지에 그림3과 같이 밀착시킨 후 아래방향으로 힘을 주어 절단합니다.  
 [그림4] 수송배지의 튜브 캡을 단단히 잠근 후 환자의 정보를 기재하여 검사기관으로 수송합니다.

- 본 제품은 당사의 GMP시설과 ISO 13485 가이드라인으로 제조된 “생체검사용도구한벌의 한벌구성의료기기”로 의료기기 2등급 허가제품입니다. 따라서 장내세균 검사를 위해 인체의 직장내 채취는 물론 동물용 채취스왐(swab)으로 사용 가능합니다. (동물 검사용 채취스왐도 인체 채취용 스왐과 같이 2등급 제품을 사용해야 됩니다)
- 상온에서 보관 가능하며 검체채취 후 상온에서 48시간 안정하게 유지시킬 수 있습니다.
- Swab applicator의 Swab tip(head)는 일반 Swab, Standard Flocked Swab, Mini tip Flocked Swab, Endo/Exo Cervical Flocked Swab으로 채취 장소에 따라 채취 스왐을 선택 구매 가능합니다. (검체채취 및 수송배지 홈페이지 참조 : www.swab.co.kr)



# REST™ SWAB Liquid Media 수송배지

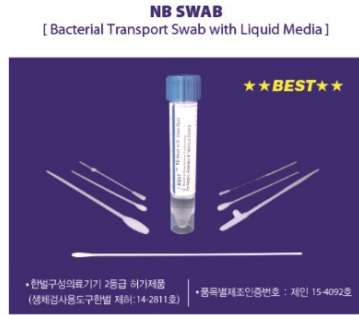
## Bacterial Transport Swab with Liquid Media



### REST™ NB SWAB Rapid & Easy System Technology

Clinical Specimens의 다목적 검체 채취, 운송, 보존의 새로운 대안

- Modified Amies Medium 조성으로 Clinical Specimens [aerobes, anaerobes and fastidious bacteria]의 생존력을 위해 최적의 조건으로 검체 채취 및 수송할 수 있는 수송배지입니다.
- Standard methodology는 CLSI의 M40-A2 guideline을 준수하고 있습니다.
- 검체 채취 목적에 따라 검체 채취 스왑(Swab)을 선택 구매할 수 있습니다. [Swab applicator: NFS-1, NFS-2, NS-1, DNS-1 등]
- MRSA screening용으로 검체 채취 목적에 따라 Swab Applicator의 종류별, 즉 DNS-1, NS-1, NFS-1, NFS-2 형태로 제품을 구매할 수 있습니다.
- 본 제품은 식약처의 의료기기법에 의한 "한발구성의료기기 2등급 허가제품"으로 구성되어 있습니다. (품목별 제조인증번호 : 제인 15-4092호)



LM06B-NS1-N1P NB SWAB with Standard Nylon Swab (Liquid Modified Amies Medium(2ml))

### REST™ NB SWAB [ 배지 용량별 / Swab Applicator별 ]

Component	Volume	Cat.No	Product Image (Swab Applicator참조)
12 ml Screw Cap Tube Liquid Modified Amies Medium Swab Applicator (NFS-1)	1 ml 2 ml 3 ml	LM06A-NFS1-N1P LM06B-NFS1-N1P LM06C-NFS1-N1P	
12 ml Screw Cap Tube Liquid Modified Amies Medium Swab Applicator (NFS-2)	1 ml 2 ml 3 ml	LM06A-NFS2-N1P LM06B-NFS2-N1P LM06C-NFS2-N1P	
12 ml Screw Cap Tube Liquid Modified Amies Medium Swab Applicator (NS-1)	1 ml 2 ml 3 ml	LM06A-NS1-N1P LM06B-NS1-N1P LM06C-NS1-N1P	
12 ml Screw Cap Tube Liquid Modified Amies Medium Swab Applicator (DNS-1)	1 ml 2 ml 3 ml	LM06A-DNS1-N1P LM06B-DNS1-N1P LM06C-DNS1-N1P	

(사용에 알맞는 제품을 선택하여 구입하십시오)

- 배지용량별 (LM06X-NS1-N1P : X => A : 1ML, B : 2ML, C : 3ML)
- Glass Beads의 유무 (LM06XA-NS1-N1P : X => G, G의 유무에 따라 G가 있으면 Glass Beads가 포함됨)
- 검체채취 스왑별 (LM06A-XXX-N1P : XXX=> NS1 : NS-1, DNS1 : DNS-1, NFS1 : NFS-1, NFS2 : NFS-2의 SWAB APPLICATOR를 나타냄. 생체검사용채취스왑 (Dry Swab 참조하세요))
- 포장방법에 따른 분류 (LM06A-NS1-XXX : XXX=> N1P : 한겹포장지로 수송배지와 검체채취 스왑이 포장지 하나에 들어간 모델. 2P : 두겹포장지로 검체채취 스왑이 별도의 포장지에 포장되어 있으며 바깥 포장지에 별도로 포장된 검체채취 스왑과 수송배지가 포장되어 있는 모델.



### REST™ FECAL SWAB Rapid & Easy System Technology

Fecal Specimens의 검체 채취, 운송, 보존의 새로운 대안

- Liquid Cary Blair Medium 조성으로 Enterobacteria의 생존력을 위해 최적의 조건으로 수송할 수 있는 수송배지입니다.
- Standard methodology는 CLSI의 M40-A2 guideline을 준수하고 있습니다.
- Fecal Specimens 검체 채취용 Swab을 이용해 검체 채취 및 보존, 운송을 위한 수송배지입니다.
- 직장내 채취(Rectal Swabbing) 및 배설물(Feces)에서 직접 채취하여 수송할 수 있다.
- 본 제품은 식약처의 의료기기법에 의한 "한발구성의료기기 2등급 허가제품"으로 구성되어 있습니다. (품목별 제조인증번호 : 제인 15-4092호)



FECAL SWAB [ Bacterial Transport Swab with Liquid Media ]



LM03B-NS1-N1P FECAL SWAB with Standard Nylon Swab (Liquid Cary Blair Medium(2ml))

### REST™ FECAL SWAB [ 배지 용량별 / Swab Applicator별 ]

Component	Volume	Cat.No	Product Image (Swab Applicator참조)
12 ml Screw Cap Tube Liquid Cary Blair Medium Swab Applicator (NFS-2)	1 ml 2 ml 3 ml	LM03A-NFS2-N1P LM03B-NFS2-N1P LM03C-NFS2-N1P	
12 ml Screw Cap Tube Liquid Cary Blair Medium Swab Applicator (NS-1)	1 ml 2 ml 3 ml	LM03A-NS1-N1P LM03B-NS1-N1P LM03C-NS1-N1P	
12 ml Screw Cap Tube Liquid Cary Blair Medium Swab Applicator (DNS-1)	1 ml 2 ml 3 ml	LM03A-DNS1-N1P LM03B-DNS1-N1P LM03C-DNS1-N1P	

(사용에 알맞는 제품을 선택하여 구입하십시오)

- 배지용량별 (LM03X-NS1-N1P : X => A : 1ML, B : 2ML, C : 3ML)
- Glass Beads의 유무 (LM03XA-NS1-N1P : X => G, G의 유무에 따라 G가 있으면 Glass Beads가 포함됨)
- 검체채취 스왑별 (LM03A-XXX-N1P : XXX=> NS1 : NS-1, DNS1 : DNS-1, NFS1 : NFS-1, NFS2 : NFS-2의 SWAB APPLICATOR를 나타냄. 생체검사용채취스왑 (Dry Swab 참조하세요))
- 포장방법에 따른 분류 (LM03A-NS1-XXX : XXX=> N1P : 한겹포장지로 수송배지와 검체채취 스왑이 포장지 하나에 들어간 모델. 2P : 두겹포장지로 검체채취 스왑이 별도의 포장지에 포장되어 있으며 바깥 포장지에 별도로 포장된 검체채취 스왑과 수송배지가 포장되어 있는 모델.



# REST™ SWAB Liquid Media 수송배지

## Bacterial Transport Swab with Liquid Media



### REST™ Selenite SWAB Rapid & Easy System Technology

#### Salmonella 분리 증균배지 Selenite Broth

- Selenite Swab은 *Salmonella* 균주를 분리 / 보관을 위한 수송배지입니다. bacteria의 생존력을 위해 최적의 조건으로 검체 채취 및 수송할 수 있는 수송배지입니다.
- Standard methodology는 CLSI의 M40-A2 guideline을 준수하고 있습니다.
- Room temperature(25°C)에서도 매우 안정적으로 수송할 수 있습니다.
- 검체채취 목적에 따라 검체채취 스왑(swab)을 선택 구매할 수 있습니다. [Swab applicator : NFS-1, NFS-2, NS-1, 등]
- 본 제품은 식약처의 의료기기법에 의한 "한벌구성의료기기 2등급 허가제품"으로 구성되어 있습니다.



LM07B-NS1-NIP Selenite SWAB with Standard Nylon Swab (Selenite Broth(2ml))

### REST™ Selenite SWAB [ 배지 용량별 / Packaging : 50ea/Case ]

Component	Volume	Cat.No	Product Image (Swab Applicator참조)
12 ml Screw Cap Tube Selenite broth	1 ml	LM07A-NFS1-N1P	
Swab Applicator (NFS-1)	2 ml	LM07B-NFS1-N1P	
	3 ml	LM07C-NFS1-N1P	
12 ml Screw Cap Tube Selenite broth	1 ml	LM07A-NFS2-N1P	
Swab Applicator (NFS-2)	2 ml	LM07B-NFS2-N1P	
	3 ml	LM07C-NFS2-N1P	
12 ml Screw Cap Tube Selenite broth	1 ml	LM07A-NS1-N1P	
Swab Applicator (NS-1)	2 ml	LM07B-NS1-N1P	
	3 ml	LM07C-NS1-N1P	

※ 본 제품은 의료기기 2등급 허가 제품입니다.

### REST™ TSBSalt SWAB Rapid & Easy System Technology

#### MRSA 선택 증균배지 Tryptic Soy Broth with high salt

- TSBSalt Swab은 2.5%의 NaCl이 포함된 Tryptic Soy Broth(TSB) 수송배지입니다.
- *S.aureus* spp.(MRSA)균주의 성장 / 보관을 위한 배지이며 적당량의 접종으로 agar plate에도 배양 가능합니다.
- Standard methodology는 CLSI의 M40-A2 guideline을 준수하고 있습니다.
- 검체채취 목적에 따라 검체채취 스왑(swab)을 선택 구매할 수 있습니다. [Swab applicator : NFS-1, NFS-2, NS-1, 등]
- 본 제품은 식약처의 의료기기법에 의한 "한벌구성의료기기 2등급 허가제품"으로 구성되어 있습니다.



LM10B-NS1-NIP TSBSalt SWAB with Standard Nylon Swab (Tryptic Soy Broth(2ml))

### REST™ TSBSalt SWAB [ 배지 용량별 / Packaging : 50ea/Case ]

Component	Volume	Cat.No	Product Image (Swab Applicator참조)
12 ml Screw Cap Tube Tryptic Soy Broth	1 ml	LM10A-NFS2-N1P	
Swab Applicator (NFS-2)	2 ml	LM10B-NFS2-N1P	
	3 ml	LM10C-NFS2-N1P	
12 ml Screw Cap Tube Tryptic Soy Broth	1 ml	LM10A-NS1-N1P	
Swab Applicator (NS-1)	2 ml	LM10B-NS1-N1P	
	3 ml	LM10C-NS1-N1P	

※ 본 제품은 의료기기 2등급 허가 제품입니다.

# N-SWAB TRANSPORT™ Agar Gel 수송배지

## Bacterial Transport Medium with Agar Gel



### Agar Gel Transport Medium

#### Agar 수송배지

- Applicator (Stick) : Acetal Polymer (POM)
- Swab tip (Head) : Nylon / Nylon Flocked
- 포장지 (멸균개별포장지) : Easy Film의 사용으로 쉽게 열수 있음.
- Lot number, Expiry date는 개별포장지 및 개별튜브에 적용하였음.
- 상기제품(Agar수송배지)은 "생체검사용 도구한벌의 한벌구성의료기기" 로 의료기기 2등급 허가제품 입니다.
- "생체검사용 도구한벌" 의료기기 2등급 품목 허가번호 : 제하 14-2811호
- "생체검사용 도구한벌의 한벌구성의료기기" 품목 허가번호 : 제하 15-211호
- "생체검사용 도구한벌의 한벌구성의료기기" 품목별제조인증번호 : 제인 15-4092호
- 제조업 허가번호 : 제 4439호

#### Agar Gel Transport Medium [ AMIES agar gel-no charcoal ]



#### AD2-2-N1P AMIES Agar Gel Transport Swab [ standard double Swab ]



- Agar 수송배지는 검체에 따라 Amies medium, Stuart medium, Cary-Blair medium으로 구성되어 있습니다.
- Standard methodology는 CLSI의 M40-A2 guideline을 준수하고 있습니다.
- Agar 수송배지는 포함되어 있는 Swab으로 검체를 채취하여 bacteria의 생존력을 위해 최적의 조건으로 보존, 운송을 위한 수송배지입니다.
- 생체검사(Biopsy)용 채취스왑은 의료기기 "생체검사용도구한벌 (Biopsy procedure kit)"로 "의료기기 2등급 허가제품"입니다.
- 검체 채취, 수송보존, 검사에 사용되는 생체검사용 채취스왑이 포함되어 있는 Agar 수송배지는 의료기기에 의해 "의료기기 2등급 허가제품"입니다.
- 생체검사용 채취스왑이 포함된 의료기기 2등급 허가제품은 멸균 제품으로 날개 멸균 포장지를 사용하였습니다.
- Swab tip(head)은 Standard Nylon Swab, Standard Flocked Swab, Mini tip Flocked Swab으로 Break Point 유/무 또는 포장방법등에 따라 다양한 Type으로 구매하실 수 있습니다.

- 배지성분별 ( ADX-1-N1P : X=> 1,2,3,4 : Amies Agar Gel-no charcoal, 5,6,7,8 : Amies Agar Gel-with charcoal, 9,10,11,12 : Stuart Agar Gel, 13,14,15,16 : Cary-blair Agar Gel)
- 튜브 형태별 ( AD1-1X-N1P : X=> 5가 있으면 튜브가 Screw Type이고 없으면 일반튜브)
  - [일반튜브 형태]
  - [Screw Type 튜브 형태]
- 검체채취 스왑별 ( ADX-1-N1P : X=> 1,5,9,13 : Standard Nylon Single Swab, 2,6,10,14 : Standard Nylon Double Swab, 3,7,11,15 : Standard Flocked Swab, 4,8,12,16 : Mini-tip Flocked Swab)
- 스왑의 Breakpoint 유무 ( AD1-X-N1P : X=> 1 : Breakpoint가 있는 스왑, 2 : Breakpoint가 없는 스왑)
  - [Breakpoint가 있는 스왑]
  - [Breakpoint가 없는 스왑]
- 포장방법에 따른 분류 ( AD1-1-XXX : XXX=> N1P : 한겹포장지로 수송배지와 검체채취 스왑이 포장지 하나에 들어간 모델, 2P : 두겹포장지로 검체채취 스왑이 별도의 포장지로 포장되어 있으며 바깥 포장지에 별도로 포장된 검체채취 스왑과 수송배지가 포장되어 있는 모델.

(사용에 알맞는 제품을 선택하여 구입하십시오)





# N-SWAB TRANSPORT™ Agar Gel 수송배지

## Bacterial Transport Medium with Agar Gel



### Agar gel Transport Swab : AMIES AGAR GEL-NO CHARCOAL

한겹포장지 (ADX-XX-N1P)	두겹포장지 (ADX-XX-2P)
AD1-1S-N1P Description : Single Nylon Swab with Break Point	AD1-1S-2P Description : Single Nylon Swab with Break Point
AD1-2S-N1P Description : Single Nylon Swab without Break Point	AD1-2S-2P Description : Single Nylon Swab without Break Point
AD2-1-N1P Description : Double Nylon Swab with Break Point	AD2-1-2P Description : Double Nylon Swab with Break Point
AD2-2-N1P Description : Double Nylon Swab without Break Point	AD2-2-2P Description : Double Nylon Swab without Break Point
AD3-1S-N1P Description : Single Nylon Swab with Break Point	AD3-1S-2P Description : Single Nylon Swab with Break Point
AD3-2S-N1P Description : Single Nylon Swab without Break Point	AD3-2S-2P Description : Single Nylon Swab without Break Point
AD4-1S-N1P Description : Single Nylon Swab with Break Point	AD4-1S-2P Description : Single Nylon Swab with Break Point
AD4-2S-N1P Description : Single Nylon Swab without Break Point	AD4-2S-2P Description : Single Nylon Swab without Break Point

### Agar gel Transport Swab : AMIES AGAR GEL-WITH CHARCOAL

한겹포장지 (ADX-XX-N1P)	두겹포장지 (ADX-XX-2P)
AD5-1S-N1P Description : Single Nylon Swab with Break Point	AD5-1S-2P Description : Single Nylon Swab with Break Point
AD5-2S-N1P Description : Single Nylon Swab without Break Point	AD5-2S-2P Description : Single Nylon Swab without Break Point
AD6-1-N1P Description : Double Nylon Swab with Break Point	AD6-1-2P Description : Double Nylon Swab with Break Point
AD6-2-N1P Description : Double Nylon Swab without Break Point	AD6-2-2P Description : Double Nylon Swab without Break Point
AD7-1S-N1P Description : Single Nylon Swab with Break Point	AD7-1S-2P Description : Single Nylon Swab with Break Point
AD7-2S-N1P Description : Single Nylon Swab without Break Point	AD7-2S-2P Description : Single Nylon Swab without Break Point
AD8-1S-N1P Description : Single Nylon Swab with Break Point	AD8-1S-2P Description : Single Nylon Swab with Break Point
AD8-2S-N1P Description : Single Nylon Swab without Break Point	AD8-2S-2P Description : Single Nylon Swab without Break Point

### Ordering Information : 본 제품은 의료기기 2등급 허가 제품입니다.

Cat.No	Description	Packaging	
<b>Agar gel Transport Swab : AMIES AGAR GEL- NO CHARCOAL</b>			
AD1-1S-N1P	Standard Single Swab [Applicator : POM with break point, Swab Tip : Nylon, Cap color : Clear]	100 / Case	
AD1-1S-2P	Standard Single Swab [Applicator : POM with break point, Swab Tip : Nylon, Cap color : Clear]		
AD1-2S-N1P	Standard Single Swab [Applicator : POM w/o break point, Swab Tip : Nylon, Cap color : Clear]		
AD1-2S-2P	Standard Single Swab [Applicator : POM w/o break point, Swab Tip : Nylon, Cap color : Clear]		
AD2-1-N1P	Standard Double Swab [Applicator : POM with break point, Swab Tip : Nylon, Cap color : Blue]		
AD2-1-2P	Standard Double Swab [Applicator : POM with break point, Swab Tip : Nylon, Cap color : Blue]		
AD2-2-N1P	Standard Double Swab [Applicator : POM w/o break point, Swab Tip : Nylon, Cap color : Blue]		
AD2-2-2P	Standard Double Swab [Applicator : POM w/o break point, Swab Tip : Nylon, Cap color : Blue]		
AD3-1S-N1P	Standard Flocked Swab [Applicator : POM with break point, Swab Tip : Flocked Nylon, Cap color : Clear]		
AD3-1S-2P	Standard Flocked Swab [Applicator : POM with break point, Swab Tip : Flocked Nylon, Cap color : Clear]		
AD3-2S-N1P	Standard Flocked Swab [Applicator : POM w/o break point, Swab Tip : Flocked Nylon, Cap color : Clear]		
AD3-2S-2P	Standard Flocked Swab [Applicator : POM w/o break point, Swab Tip : Flocked Nylon, Cap color : Clear]		
AD4-1S-N1P	Mini tip Flocked Swab [Applicator : POM with break point, Swab Tip : Flocked Nylon, Cap color : Clear]		
AD4-1S-2P	Mini tip Flocked Swab [Applicator : POM with break point, Swab Tip : Flocked Nylon, Cap color : Clear]		
AD4-2S-N1P	Mini tip Flocked Swab [Applicator : POM w/o break point, Swab Tip : Flocked Nylon, Cap color : Clear]		
AD4-2S-2P	Mini tip Flocked Swab [Applicator : POM w/o break point, Swab Tip : Flocked Nylon, Cap color : Clear]		
<b>Agar gel Transport Swab : AMIES AGAR GEL - with CHARCOAL</b>			
AD5-1S-N1P	Standard Single Swab [Applicator : POM with break point, Swab Tip : Nylon, Cap color : Clear]	100 / Case	
AD5-1S-2P	Standard Single Swab [Applicator : POM with break point, Swab Tip : Nylon, Cap color : Clear]		
AD5-2S-N1P	Standard Single Swab [Applicator : POM w/o break point, Swab Tip : Nylon, Cap color : Clear]		
AD5-2S-2P	Standard Single Swab [Applicator : POM w/o break point, Swab Tip : Nylon, Cap color : Clear]		
AD6-1-N1P	Standard Double Swab [Applicator : POM with break point, Swab Tip : Nylon, Cap color : Blue]		
AD6-1-2P	Standard Double Swab [Applicator : POM with break point, Swab Tip : Nylon, Cap color : Blue]		
AD6-2-N1P	Standard Double Swab [Applicator : POM w/o break point, Swab Tip : Nylon, Cap color : Blue]		
AD6-2-2P	Standard Double Swab [Applicator : POM w/o break point, Swab Tip : Nylon, Cap color : Blue]		
AD7-1S-N1P	Standard Flocked Swab [Applicator : POM with break point, Swab Tip : Flocked Nylon, Cap color : Clear]		
AD7-1S-2P	Standard Flocked Swab [Applicator : POM with break point, Swab Tip : Flocked Nylon, Cap color : Clear]		
AD7-2S-N1P	Standard Flocked Swab [Applicator : POM w/o break point, Swab Tip : Flocked Nylon, Cap color : Clear]		
AD7-2S-2P	Standard Flocked Swab [Applicator : POM w/o break point, Swab Tip : Flocked Nylon, Cap color : Clear]		
AD8-1S-N1P	Mini tip Flocked Swab [Applicator : POM with break point, Swab Tip : Flocked Nylon, Cap color : Clear]		
AD8-1S-2P	Mini tip Flocked Swab [Applicator : POM with break point, Swab Tip : Flocked Nylon, Cap color : Clear]		
AD8-2S-N1P	Mini tip Flocked Swab [Applicator : POM w/o break point, Swab Tip : Flocked Nylon, Cap color : Clear]		
AD8-2S-2P	Mini tip Flocked Swab [Applicator : POM w/o break point, Swab Tip : Flocked Nylon, Cap color : Clear]		
<b>Agar gel Transport Swab : STUART AGAR GEL MEDIUM</b>			
AD9-1S-N1P	Standard Single Swab [Applicator : POM with break point, Swab Tip : Nylon, Cap color : Clear]	100 / Case	
AD9-2S-N1P	Standard Single Swab [Applicator : POM w/o break point, Swab Tip : Nylon, Cap color : Clear]		
AD10-1-N1P	Standard Double Swab [Applicator : POM with break point, Swab Tip : Nylon, Cap color : Blue]		
AD10-2-N1P	Standard Double Swab [Applicator : POM w/o break point, Swab Tip : Nylon, Cap color : Blue]		
AD11-1S-N1P	Standard Flocked Swab [Applicator : POM with break point, Swab Tip : Flocked Nylon, Cap color : Clear]		
AD11-2S-N1P	Standard Flocked Swab [Applicator : POM w/o break point, Swab Tip : Flocked Nylon, Cap color : Clear]		
AD12-1S-N1P	Mini tip Flocked Swab [Applicator : POM with break point, Swab Tip : Flocked Nylon, Cap color : Clear]		
AD12-2S-N1P	Mini tip Flocked Swab [Applicator : POM w/o break point, Swab Tip : Flocked Nylon, Cap color : Clear]		
<b>Agar gel Transport Swab : CARY - BLAIR AGAR GEL MEDIUM</b>			
AD13-1S-N1P	Standard Single Swab [Applicator : POM with break point, Swab Tip : Nylon, Cap color : Clear]		100 / Case
AD13-2S-N1P	Standard Single Swab [Applicator : POM w/o break point, Swab Tip : Nylon, Cap color : Clear]		
AD14-1-N1P	Standard Double Swab [Applicator : POM with break point, Swab Tip : Nylon, Cap color : Blue]		
AD14-2-N1P	Standard Double Swab [Applicator : POM w/o break point, Swab Tip : Nylon, Cap color : Blue]		
AD15-1S-N1P	Standard Flocked Swab [Applicator : POM with break point, Swab Tip : Flocked Nylon, Cap color : Clear]		
AD15-2S-N1P	Standard Flocked Swab [Applicator : POM w/o break point, Swab Tip : Flocked Nylon, Cap color : Clear]		
AD16-1S-N1P	Mini tip Flocked Swab [Applicator : POM with break point, Swab Tip : Flocked Nylon, Cap color : Clear]		
AD16-2S-N1P	Mini tip Flocked Swab [Applicator : POM w/o break point, Swab Tip : Flocked Nylon, Cap color : Clear]		



# T-SWAB TRANSPORT™ Virus 수송배지 Universal Transport Medium (UTM)



## Universal Viral Transport for Viral, Chlamydia, Mycoplasma & Ureaplasma

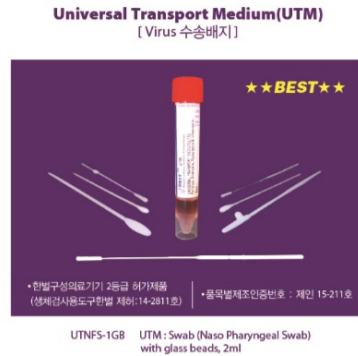
(주)노블바이오에서 생산하는 UTM 수송배지는 Chlamydia, Viruses, Mycoplasma, Ureaplasma의 검체를 채취하여 수송하는데 사용되는 다목적 수송배지입니다. Standard methodology는 CLSI의 M40-A2 guideline을 준수하고 있습니다. UTM 수송배지는 상온에서 12개월 동안 안정하며, 냉장상태에서는 20개월 동안 안정한 상태로 유지 됩니다. UTM수송배지에 검체를 넣고 상온에서 48시간 안정하게 유지 됩니다. 또한, UTM수송배지는 식약처의 의료기기법에 의해 “한벌구성 의료기기 2등급 인체제품 (품목별 제조인증번호 : 제인 15-211호)”으로 구성되어 있습니다.

### Application

- All viruses (Influenza A and B, Herpes Simplex, I and II, Cytomegalovirus, Respiratory Syncytial Virus, Echovirus, etc)
- *Chlamydia tachomatis and pneumoniae*
- *Mycoplasma hominis and pneumoniae*
- *Ureaplasma urealyticum*
- Enzyme Immuno Assays (EIA)

### T-SWAB TRANSPORT™ UTM 수송배지의 특징

1. 검체수송 전용용기의 사용으로 검체 샘플을 안전하게 수송할 수 있으며 self-standing 방식의 conical tube를 사용하여 편리성 및 원심분리 사용 가능한 구조로 되어 있습니다.
2. 다양한 Swab Applicator를 사용할 수 있어 검체 채취의 목적에 맞게 샘플링 할 수 있습니다.
3. 검체를 넣고 상온에서 48시간 안정한 상태로 유지
4. UTM 수송배지안에 glass beads가 포함되어있는 제품은 간단한 vortexing으로 검체 채취 헤드에 묻어있는 바이러스 및 채취 대상물을 수송배지로 토출시킬 수 있습니다.



## Universal Viral Transport for Viral, Chlamydia, Mycoplasma, Ureaplasma

[ 배지 용량별 / Swab Applicator별 ]

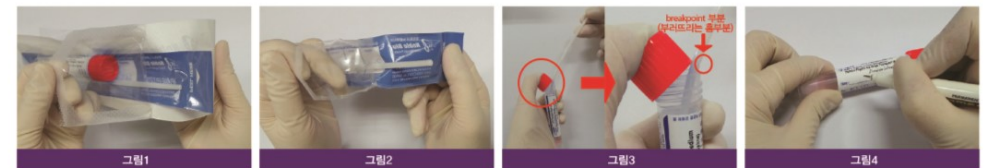
Component	Volume	Cat.No	Product Image (Swab Applicator참조)
12 ml Screw Cap Tube Universal Transport Medium Swab Applicator (NFS-1)	1 ml 2 ml 3 ml	UTNFS-1A UTNFS-1B UTNFS-1C	
12 ml Screw Cap Tube Universal Transport Medium Swab Applicator (NFS-2)	1 ml 2 ml 3 ml	UTNFS-2A UTNFS-2B UTNFS-2C	
12 ml Screw Cap Tube Universal Transport Medium Swab Applicator (NS-1)	1 ml 2 ml 3 ml	UTNS-1A UTNS-1B UTNS-1C	
12 ml Screw Cap Tube Universal Transport Medium Swab Applicator (DNS-1)	2 ml 3 ml	UTDNS-1B UTDNS-1C	

## Universal Viral Transport for Viral, Chlamydia, Mycoplasma, Ureaplasma

[ 배지 용량별 / Swab Applicator별 ]

Component	Volume	Cat.No	Product Image (Swab Applicator참조)
12 ml Screw Cap Tube Universal Transport Medium Swab Applicator (NFS-7)	2 ml 3 ml	UTNFS-7B UTNFS-7C	
12 ml Screw Cap Tube Universal Transport Medium Swab Applicator (NFS-8)	2 ml 3 ml	UTNFS-8B UTNFS-8C	
12 ml Screw Cap Tube Universal Transport Medium Swab Applicator (NFS-9)	2 ml 3 ml	UTNFS-9B UTNFS-9C	
12 ml Screw Cap Tube Universal Transport Medium Swab Applicator (NFS-3)	2 ml 3 ml	UTNFS-3B UTNFS-3C	

## Universal Viral Transport Medium (UTM) 사용방법



[그림1] UTM 겹포장지를 제거 하세요.

[그림2] 검체채취 스왑의 포장지를 제거 하세요.

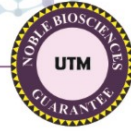
스왑을 이용하여 환자의 검체를 채취하세요. ※ 검체 채취의 목적에 따라 Swab applicator를 선택하여 채취하십시오.

[그림3] 채취된 스왑을 수송배지에 그림3과 같이 밀착시킨 후 아래방향으로 힘을 주어 절단합니다.

[그림4] 수송배지의 튜브 캡을 단단히 잠근 후 환자의 정보를 기재하여 검사기관으로 수송합니다.

- 본 제품은 당사의 GMP시설과 ISO 13485 가이드라인으로 제조된 “생체검사용도구한벌의 한벌구성의료기기”로 의료기기 2등급 허가제품입니다. 따라서 바이러스 검사를 위해 인체 및 동물용 채취스왑(swab)으로 사용 가능합니다. (동물 검사용 채취스왑도 인체 채취용 스왑과 같이 의료기기 2등급 제품을 사용해야 합니다)
- 상온에서 보관 가능하며 검체채취 후 상온에서 48시간 안정하게 유지시킬 수 있습니다.
- Swab applicator의 Swab tip(head)는 일반 Swab, Standard Flocked Swab, Mini tip Flocked Swab, Endo/Exo Cervical Flocked Swab으로 채취 장소에 따라 채취 스왑을 선택 구매 가능합니다. (검체 채취 및 수송배지 홈페이지 참조 : [www.swab.co.kr](http://www.swab.co.kr))

# T-SWAB TRANSPORT™ Virus 수송배지 Universal Transport Medium (UTM)



## Universal Viral Transport for Viral, Chlamydia, Mycoplasma & Ureaplasma



**Ordering Information :** 본 제품은 의료기기 2등급 허가 제품입니다.

Cat.No	Description	Packaging
UTNFS-1A UTNFS-1GA UTNFS-2A UTNFS-2GA UTNS-1A UTNS-1GA	Universal Transport Medium [UTM], 1ML Nasopharyngeal Swab with breakpoint Nasopharyngeal Swab with breakpoint Standard flocked Swab with breakpoint Standard flocked Swab with breakpoint Standard Single Swab with breakpoint Standard Single Swab with breakpoint	[Swab Applicator NFS-1] [Swab Applicator NFS-1], with glass beads [Swab Applicator NFS-2] [Swab Applicator NFS-2], with glass beads [Swab Applicator NFS-1] [Swab Applicator NS-1], with glass beads
UTNFS-1B UTNFS-1GB UTNFS-2B UTNFS-2GB UTNFS-3B UTNFS-3GB UTNFS-7B UTNFS-7GB UTNFS-8B UTNFS-8GB UTNFS-9B UTDNS-9GB UTNS-1B UTNS-1GB UTDNS-1B UTDNS-1GB	Universal Transport Medium [UTM], 2ML Nasopharyngeal Swab with breakpoint Nasopharyngeal Swab with breakpoint Standard flocked Swab with breakpoint Standard flocked Swab with breakpoint Flocked Double Swab with breakpoint Flocked Double Swab with breakpoint EndoCervical flocked Swab with breakpoint EndoCervical flocked Swab with breakpoint ExoCervical flocked Swab with breakpoint ExoCervical flocked Swab with breakpoint co-Cervical flocked Swab with breakpoint co-Cervical flocked Swab with breakpoint Standard Single Swab with breakpoint Standard Double Swab with breakpoint Standard Double Swab with breakpoint	[Swab Applicator NFS-1] [Swab Applicator NFS-1], with glass beads [Swab Applicator NFS-2] [Swab Applicator NFS-2], with glass beads [Swab Applicator NFS-3] [Swab Applicator NFS-3], with glass beads [Swab Applicator NFS-7] [Swab Applicator NFS-7], with glass beads [Swab Applicator NFS-8] [Swab Applicator NFS-8], with glass beads [Swab Applicator NFS-9] [Swab Applicator NFS-9], with glass beads [Swab Applicator NS-1] [Swab Applicator NS-1], with glass beads [Swab Applicator NS-1] [Swab Applicator NS-1], with glass beads
UTNFS-1C UTNFS-1GC UTNFS-2C UTNFS-2GC UTNFS-3C UTNFS-3GC UTNFS-7C UTNFS-7GC UTNFS-8C UTNFS-8GC UTNFS-9C UTNFS-9GC UTNS-1C UTNS-1GC UTDNS-1C UTDNS-1GC	Universal Transport Medium [UTM], 3ML Nasopharyngeal Swab with breakpoint Nasopharyngeal Swab with breakpoint Standard flocked Swab with breakpoint Standard flocked Swab with breakpoint Flocked Double Swab with breakpoint Flocked Double Swab with breakpoint EndoCervical flocked Swab with breakpoint EndoCervical flocked Swab with breakpoint ExoCervical flocked Swab with breakpoint ExoCervical flocked Swab with breakpoint co-Cervical flocked Swab with breakpoint co-Cervical flocked Swab with breakpoint Standard Single Swab with breakpoint Standard Single Swab with breakpoint Standard Double Swab with breakpoint Standard Double Swab with breakpoint	[Swab Applicator NFS-1] [Swab Applicator NFS-1], with glass beads [Swab Applicator NFS-2] [Swab Applicator NFS-2], with glass beads [Swab Applicator NFS-3] [Swab Applicator NFS-3], with glass beads [Swab Applicator NFS-7] [Swab Applicator NFS-7], with glass beads [Swab Applicator NFS-8] [Swab Applicator NFS-8], with glass beads [Swab Applicator NFS-9] [Swab Applicator NFS-9], with glass beads [Swab Applicator NS-1] [Swab Applicator NS-1], with glass beads [Swab Applicator NS-1] [Swab Applicator NS-1], with glass beads

※ Swab applicator의 Swab tip(head)은 일반 Swab, Standard Flocked Swab, Mini tip Flocked Swab, Endo/Exo Cervical Flocked Swab으로 채취장소에 따라 채취 스왐을 선택 구매 가능합니다. (검체채취 및 수송배지 홈페이지 참조 : www.swab.co.kr)

# T-SWAB TRANSPORT™ HPV 수송배지 Human Papilloma Virus Transport Medium



## HPV Medium

HPV 수송배지는 HPV(Human Papilloma Virus)와 STD (Sexually Transmitted Disease)을 분석하기 위해 Vaginal Swab 샘플을 수송하는데 사용되는 HPV, STD 전용 수송배지입니다. HPV 수송배지는 Modified PBS Buffer와 Nucleic Acid Stabilization Reagent 두가지 중에 선택할 수 있으며 또한 Endo / Exo Cervical Swab으로 선택할 수 있습니다. 또한 HPV 수송배지는 식약처의 의료기기법에 의해 "한발구성의의료기기 2등급 인증제품 (품목별제조인증번호 : 제인 15-4092호)"으로 구성 되었습니다.

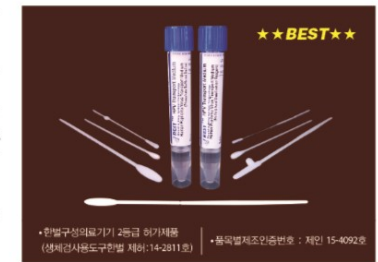
## Application

- HPV(Human Papilloma Virus) Detection
- STD(Sexually Transmitted Disease) Detection

## T-SWAB TRANSPORT™ HPV 수송배지의 특징

1. 검체수송 전용용기의 사용으로 검체 샘플을 안전하게 수송할 수 있으며 self-standing 방식의 conical tube를 사용하여 편리성 및 원심분리 사용 가능한 구조로 되어있습니다.
2. 품질관리를 위한 standard methodology는 CLSI의 M40-A2 guideline을 준수하고 있습니다.
3. Endo/Exo Swab Applicator를 사용할 수 있어 검체채취의 목적에 맞게 샘플링 할수가 있습니다.
4. 샘플채취 후 수송시간이 많이 걸릴경우 Nucleic Acid Stabilization Reagent 수송배지를 선택하시면 됩니다. (상온에서 1주일간 안정함)
5. HPV 수송배지안에 glass beads가 포함되어있는 제품은 간단한 vortexing 으로 검체 채취 후 헤드에 묻어있는 바이러스 및 채취 대상을 수송배지로 토출시킬 수 있습니다.

## Human Papilloma Virus Transport Medium [ HPV Medium ]



HPVB-NFS7-N1P HPV Transport Medium : EndoCervical Swab (PBS Base : 2ml)

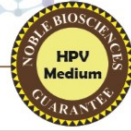
## HPV Transport Medium [ 배지 용량별 / Swab Applicator별 ]

Component	Volume	Cat.No	Product Image (Swab Applicator참조)
12 ml Screw Cap Tube HPV Medium (Phosphate Buffered Saline) Swab Applicator (NFS-7)	2 ml 3 ml	HPVB-NFS7-N1P HPVC-NFS7-N1P	
12 ml Screw Cap Tube HPV Medium (Phosphate Buffered Saline) Swab Applicator (NFS-8)	2 ml 3 ml	HPVB-NFS8-N1P HPVC-NFS8-N1P	
12 ml Screw Cap Tube HPV Medium (Nucleic Acid Preservation Medium) Swab Applicator (NFS-7)	2 ml 3 ml	NPTB-NFS7-N1P NPTC-NFS7-N1P	
12 ml Screw Cap Tube HPV Medium (Nucleic Acid Preservation Medium) Swab Applicator (NFS-8)	2 ml 3 ml	NPTB-NFS8-N1P NPTC-NFS8-N1P	



# T-SWAB TRANSPORT™ HPV 수송배지

## Human Papilloma Virus Transport Medium



### HPV Medium

- 배지용량별 (HPVX-NFS7-N1P : X => B: 2ML, C: 3ML)
- 배지종류별 (XXXB-NFS7-N1P : XXX => HPV : Phosphate Buffered Saline, NPT : Nucleic Acid Preservation Medium)
- Glass Beads의 유무 (HPVXB-NFS7-N1P : X => G, G의 유무에 따라 G가 있으면 Glass Beads가 포함됨)
- 검체채취 스왑별 (HPVB-XXX-N1P : XXX=> NFS7 : NFS-7 Endo Cervical Swab, NFS8 : NFS-8 Exo Cervical Swab APPLICATOR를 나타냄, 생체검사용채취스왑 (Dry Swab 참조하세요))
- 포장방법에 따른 분류 (HPVB-NFS7-XXX : XXX=> N1P : 한겹포장지로 수송배지와 검체채취 스왑이 포장지 하나에 들어간 모델, 2P : 두겹포장지로 검체채취 스왑이 별도의 포장지로 포장되어 있으며 바깥 포장지에 별도로 포장된 검체채취 스왑과 수송배지가 포장되어 있는 모델.



(사용에 알맞는 제품을 선택하여 구입하십시오)

**Ordering Information :** 본 제품은 의료기기 2등급 허가 제품입니다.

Cat.No	Description	Packaging
HPVB-NFS7-N1P HPVB-NFS7-2P HPVB-NFS8-N1P HPVB-NFS8-2P HPVGB-NFS7-N1P HPVGB-NFS7-2P HPVGB-NFS8-N1P HPVGB-NFS8-2P	Human Papillma Virus Transport Medium [ HPV Medium, PBS BASE ], 2ML Endo Cervical Swab with break point [ Swab Applicator NFS-7 ], N1P 포장지 Endo Cervical Swab with break point [ Swab Applicator NFS-7 ], 2P 포장지 Exo Cervical Swab with break point [ Swab Applicator NFS-8 ], N1P 포장지 Exo Cervical Swab with break point [ Swab Applicator NFS-8 ], 2P 포장지 Endo Cervical Swab with break point [ Swab Applicator NFS-7 ], N1P 포장지 with glass beads Endo Cervical Swab with break point [ Swab Applicator NFS-7 ], 2P 포장지 with glass beads Exo Cervical Swab with break point [ Swab Applicator NFS-8 ], N1P 포장지 with glass beads Exo Cervical Swab with break point [ Swab Applicator NFS-8 ], 2P 포장지 with glass beads	50 pcs / Case
HPVC-NFS7-N1P HPVC-NFS7-2P HPVC-NFS8-N1P HPVC-NFS8-2P HPVGC-NFS7-N1P HPVGC-NFS7-2P HPVGC-NFS8-N1P HPVGC-NFS8-2P	Human Papillma Virus Transport Medium [ HPV Medium, PBS BASE ], 3ML Endo Cervical Swab with break point [ Swab Applicator NFS-7 ], N1P 포장지 Endo Cervical Swab with break point [ Swab Applicator NFS-7 ], 2P 포장지 Exo Cervical Swab with break point [ Swab Applicator NFS-8 ], N1P 포장지 Exo Cervical Swab with break point [ Swab Applicator NFS-8 ], 2P 포장지 Endo Cervical Swab with break point [ Swab Applicator NFS-7 ], N1P 포장지 with glass beads Endo Cervical Swab with break point [ Swab Applicator NFS-7 ], 2P 포장지 with glass beads Exo Cervical Swab with break point [ Swab Applicator NFS-8 ], N1P 포장지 with glass beads Exo Cervical Swab with break point [ Swab Applicator NFS-8 ], 2P 포장지 with glass beads	50 pcs / Case
NPTB-NFS7-N1P NPTB-NFS7-2P NPTB-NFS8-N1P NPTB-NFS8-2P NPTGB-NFS7-N1P NPTGB-NFS7-2P NPTGB-NFS8-N1P NPTGB-NFS8-2P	Human Papillma Virus Transport Medium [ HPV Medium, Nucleic Acid Preservation Medium ], 2ML Endo Cervical Swab with break point [ Swab Applicator NFS-7 ], N1P 포장지 Endo Cervical Swab with break point [ Swab Applicator NFS-7 ], 2P 포장지 Exo Cervical Swab with break point [ Swab Applicator NFS-8 ], N1P 포장지 Exo Cervical Swab with break point [ Swab Applicator NFS-8 ], 2P 포장지 Endo Cervical Swab with break point [ Swab Applicator NFS-7 ], N1P 포장지 with glass beads Endo Cervical Swab with break point [ Swab Applicator NFS-7 ], 2P 포장지 with glass beads Exo Cervical Swab with break point [ Swab Applicator NFS-8 ], N1P 포장지 with glass beads Exo Cervical Swab with break point [ Swab Applicator NFS-8 ], 2P 포장지 with glass beads	50 pcs / Case
NPTC-NFS7-N1P NPTC-NFS7-2P NPTC-NFS8-N1P NPTC-NFS8-2P NPTGC-NFS7-N1P NPTGC-NFS7-2P NPTGC-NFS8-N1P NPTGC-NFS8-2P	Human Papillma Virus Transport Medium [ HPV Medium, Nucleic Acid Preservation Medium ], 3ML Endo Cervical Swab with break point [ Swab Applicator NFS-7 ], N1P 포장지 Endo Cervical Swab with break point [ Swab Applicator NFS-7 ], 2P 포장지 Exo Cervical Swab with break point [ Swab Applicator NFS-8 ], N1P 포장지 Exo Cervical Swab with break point [ Swab Applicator NFS-8 ], 2P 포장지 Endo Cervical Swab with break point [ Swab Applicator NFS-7 ], N1P 포장지 with glass beads Endo Cervical Swab with break point [ Swab Applicator NFS-7 ], 2P 포장지 with glass beads Exo Cervical Swab with break point [ Swab Applicator NFS-8 ], N1P 포장지 with glass beads Exo Cervical Swab with break point [ Swab Applicator NFS-8 ], 2P 포장지 with glass beads	50 pcs / Case

※ Swab applicator의 Swab tip(head)은 일반 Swab, Standard Flocked Swab, Mini tip Flocked Swab, Endo/Exo Cervical Flocked Swab으로 채취장소에 따라 채취 스왑을 선택 구매 가능합니다. (검체채취 및 수송배지 홈페이지 참조 : www.swab.co.kr)

# T-SWAB TRANSPORT™ 핵산 수송배지

## Nucleic Acid Preservation & Transport Medium



(주)노블바이오에서 생산하는 Nucleic Acid Preservation & Transport Medium은 검체로부터 샘플을 채취한 후에 실온에서 핵산을 안정적으로 보관할 수 있는 핵산보존용 수송배지입니다. 핵산보존용 수송배지안에 glass beads가 포함되어 있는 제품은 간단한 vortexing으로 검체채취 swab의 헤드에 묻어있는 대상을 핵산 보존용액으로 토출시킬 수 있습니다. 또한 핵산 보존용액에서는 bacteria, fungi 등이 자라지 않습니다. 핵산 보존용 수송배지안에 검체를 넣고 실온에서 DNA는 5개월 이상, RNA는 1주일 이상 안정하게 유지됩니다. 또한 Nucleic Acid Preservation & Transport Medium 수송배지는 식약처의 의료기기법에 의한 "한벌구성 의료기기 2등급 인증제품 (품목별제조인증번호 : 제인 15-4092호)"으로 제조 되었습니다.

### Application

분자진단을 위한 검체 채취 및 핵산 보존용 수송배지

### T-SWAB TRANSPORT™ Nucleic Acid 보존 및 수송배지의 특징

- 검체수송 전용용기의 사용으로 검체 샘플을 안전하게 수송할 수 있으며 self-standing 방식의 conical tube를 사용하여 편리성 및 원심분리 사용 가능한 구조로 되어있습니다.
- 품질관리를 위한 standard methodology는 CLSI의 M40-A2 guideline을 준수하고 있습니다.
- 다양한 Swab Applicator를 사용할 수 있어 검체 채취의 목적에 맞게 샘플링 할 수 있습니다.
- 채취한 specimens을 실온에서 핵산을 안정적으로 보관할 수 있는 시스템.
- Nucleic acid 수송배지안에 glass beads가 포함되어있는 제품은 간단한 vortexing으로 검체 채취 헤드(tip)에 묻어있는 바이러스 및 채취 대상을 핵산 보존용액으로 토출시킬 수 있습니다.

### Nucleic acid Transport Medium [ 핵산보존용액 ]



NPTGB-NFS2-2P Nucleic Acid Preservation & Transport Medium with glass beads : Swab( flocked Swab -NFS-2)

### Nucleic Acid Preservation & Transport Medium [ 배지 용량별 / Swab Applicator별 ]

Component	Volume	Cat.No	Product Image (Swab Applicator참조)
12 ml Screw Cap Tube Nucleic acid Preservation Medium Swab Applicator (NFS-1)	1 ml 2 ml 3 ml	NPTA-NFS1-N1P NPTB-NFS1-N1P NPTC-NFS1-N1P	
12 ml Screw Cap Tube Nucleic acid Preservation Medium Swab Applicator (NFS-2)	1 ml 2 ml 3 ml	NPTA-NFS2-N1P NPTB-NFS2-N1P NPTC-NFS2-N1P	
12 ml Screw Cap Tube Nucleic acid Preservation Medium Swab Applicator (NS-1)	1 ml 2 ml 3 ml	NPTA-NS1-N1P NPTB-NS1-N1P NPTC-NS1-N1P	
12 ml Screw Cap Tube Nucleic acid Preservation Medium Swab Applicator (NFS-7)	2 ml 3 ml	NPTB-NFS7-N1P NPTC-NFS7-N1P	
12 ml Screw Cap Tube Nucleic acid Preservation Medium Swab Applicator (NFS-8)	2 ml 3 ml	NPTB-NFS8-N1P NPTC-NFS8-N1P	



# T-SWAB TRANSPORT™ 핵산 수송배지 Nucleic Acid Preservation & Transport Medium



- 배지용량별 (NPTX-NFS1-N1P : X => A: 1ML, B: 2ML, C: 3ML)
- Glass Beads의 유무  
NPTXB-NFS1-N1P : X => G, G의 유무에 따라 G가 있으면 Glass Beads가 포함됨
- 검체채취 스텝별 (NPTB-XXX-N1P : XXX=>  
NFS1 : NFS-1, NFS2 : NFS-2, NS1 : NS-1, NFS7 : NFS-7, NFS8 : NFS-8 APPLICATOR를 나타냄.  
생체검사용채취스왑 (Dry Swab 참조하세요)
- 포장방법에 따른 분류 (NPTB-NFS1-XXX : XXX=>  
N1P : 한검포장지로 수송배지와 검체채취 스텝이 포장지 하나에 들어간 모델.  
2P : 두검포장지로 검체채취 스텝이 별도의 포장지로 포장되어 있으며 바깥 포장지에 별도로 포장된 검체채취 스텝과 수송배지가 포장되어 있는 모델.



〈사용에 알맞는 제품을 선택하여 구입하십시오〉

**Ordering Information :** 본 제품은 의료기기 2등급 허가 제품입니다.

Cat.No	Description	Packaging
Nucleic Acid Preservation & Transport Medium		
NPTA-NFS1-N1P NPTGA-NFS1-N1P NPTA-NFS1-2P NPTGA-NFS1-2P	Mini tip flocked swab Mini tip flocked swab Mini tip flocked swab Mini tip flocked swab	[Swab Applicator NFS-1 ], 1 ml of medium, N1P포장지 [Swab Applicator NFS-1 ], 1 ml of medium, N1P포장지, with glass beads [Swab Applicator NFS-1 ], 1 ml of medium, 2P포장지 [Swab Applicator NFS-1 ], 1 ml of medium, 2P포장지, with glass beads
NPTA-NFS2-N1P NPTGA-NFS2-N1P NPTA-NFS2-2P NPTGA-NFS2-2P	Standard flocked swab Standard flocked swab Standard flocked swab Standard flocked swab	[Swab Applicator NFS-2 ], 1 ml of medium, N1P포장지 [Swab Applicator NFS-2 ], 1 ml of medium, N1P포장지, with glass beads [Swab Applicator NFS-2 ], 1 ml of medium, 2P포장지 [Swab Applicator NFS-2 ], 1 ml of medium, 2P포장지, with glass beads
NPTB-NFS2-N1P NPTGB-NFS2-N1P NPTB-NFS2-2P NPTGB-NFS2-2P	Standard flocked swab Standard flocked swab Standard flocked swab Standard flocked swab	[Swab Applicator NFS-2 ], 2 ml of medium, N1P포장지 [Swab Applicator NFS-2 ], 2 ml of medium, N1P포장지, with glass beads [Swab Applicator NFS-2 ], 2 ml of medium, 2P포장지 [Swab Applicator NFS-2 ], 2 ml of medium, 2P포장지, with glass beads
NPTA-NS1-N1P NPTGA-NS1-N1P NPTA-NS1-2P NPTGA-NS1-2P	Standard Nylon swab Standard Nylon swab Standard Nylon swab Standard Nylon swab	[Swab Applicator NS-1 ], 1 ml of medium, N1P포장지 [Swab Applicator NS-1 ], 1 ml of medium, N1P포장지, with glass beads [Swab Applicator NS-1 ], 1 ml of medium, 2P포장지 [Swab Applicator NS-1 ], 1 ml of medium, 2P포장지, with glass beads
NPTB-NS1-N1P NPTGB-NS1-N1P NPTB-NS1-2P NPTGB-NS1-2P	Standard Nylon swab Standard Nylon swab Standard Nylon swab Standard Nylon swab	[Swab Applicator NS-1 ], 2 ml of medium, N1P포장지 [Swab Applicator NS-1 ], 2 ml of medium, N1P포장지, with glass beads [Swab Applicator NS-1 ], 2 ml of medium, 2P포장지 [Swab Applicator NS-1 ], 2 ml of medium, 2P포장지, with glass beads
NPTB-NFS7-N1P NPTGB-NFS7-N1P NPTB-NFS7-2P NPTGB-NFS7-2P	Endo-Cervical flocked swab Endo-Cervical flocked swab Endo-Cervical flocked swab Endo-Cervical flocked swab	[Swab Applicator NFS-7 ], 2 ml of medium, N1P포장지 [Swab Applicator NFS-7 ], 2 ml of medium, N1P포장지, with glass beads [Swab Applicator NFS-7 ], 2 ml of medium, 2P포장지 [Swab Applicator NFS-7 ], 2 ml of medium, 2P포장지, with glass beads
NPTC-NFS7-N1P NPTGC-NFS7-N1P NPTC-NFS7-2P NPTGC-NFS7-2P	Endo-Cervical flocked swab Endo-Cervical flocked swab Endo-Cervical flocked swab Endo-Cervical flocked swab	[Swab Applicator NFS-7 ], 3 ml of medium, N1P포장지 [Swab Applicator NFS-7 ], 3 ml of medium, N1P포장지, with glass beads [Swab Applicator NFS-7 ], 3 ml of medium, 2P포장지 [Swab Applicator NFS-7 ], 3 ml of medium, 2P포장지, with glass beads
NPTB-NFS8-N1P NPTGB-NFS8-N1P NPTB-NFS8-2P NPTGB-NFS8-2P	Exo-Cervical flocked swab Exo-Cervical flocked swab Exo-Cervical flocked swab Exo-Cervical flocked swab	[Swab Applicator NFS-8 ], 2 ml of medium, N1P포장지 [Swab Applicator NFS-8 ], 2 ml of medium, N1P포장지, with glass beads [Swab Applicator NFS-8 ], 2 ml of medium, 2P포장지 [Swab Applicator NFS-8 ], 2 ml of medium, 2P포장지, with glass beads
NPTC-NFS8-N1P NPTGC-NFS8-N1P NPTC-NFS8-2P NPTGC-NFS8-2P	Exo-Cervical flocked swab Exo-Cervical flocked swab Exo-Cervical flocked swab Exo-Cervical flocked swab	[Swab Applicator NFS-8 ], 3 ml of medium, N1P포장지 [Swab Applicator NFS-8 ], 3 ml of medium, N1P포장지, with glass beads [Swab Applicator NFS-8 ], 3 ml of medium, 2P포장지 [Swab Applicator NFS-8 ], 3 ml of medium, 2P포장지, with glass beads

※ Swab applicator의 Swab tip(head)은 일반 Swab, Standard Flocked Swab, Mini tip Flocked Swab, Endo/Exo Cervical Flocked Swab으로 채취장소에 따라 채취 스텝을 선택 구매 가능합니다. (검체채취 및 수송배지 홈페이지 참조 : www.swab.co.kr)

# N-SWAB TRANSPORT™ 튜브면봉 Plain Dry Swab in Tube



- Applicator (Stick) : Acetal Polymer (POM)
- Swab tip (Head) : Nylon / Nylon Flocked
- 포장지 (별군개별포장지) : Easy Film의 사용으로 쉽게 열수 있음.
- Lot number, Expiry date는 개별포장지 및 개별튜브에 적용하였음.
- 상거래품(튜브면봉)은 "생체검사용도구한벌"로 의료기기 2등급 허가제품입니다.
- 생체검사용도구한벌 의료기기 2등급 품목허가번호 : 제하 14-2811호
- 제조업허가번호 : 제 4439호

〔 튜브면봉 날개 포장지 〕



- 생체검사(Biopsy)용 채취스왑은 의료기기 "생체검사용도구한벌(Biopsy procedure kit)"로 "의료기기 2등급 허가제품"입니다.
- 검체 채취, 수송보존, 검사에 사용되는 생체검사용 채취스왑이 포함되어 있는 튜브면봉 및 Agar 수송배지는 의료기기에 의해 "의료기기 2등급 허가제품"입니다.
- 생체검사용 채취스왑이 포함된 의료기기 2등급 허가제품은 멸균제품으로 날개 멸균포장지를 사용하였습니다.
- Swab tip(head)은 Standard Nylon Swab, Standard Flocked Swab, Mini tip Flocked Swab으로 Break Point 유/무로 다양한 Type으로 구매하실 수 있습니다.



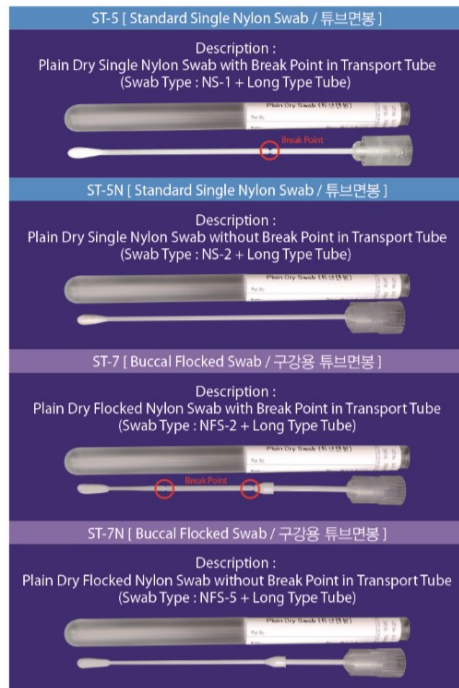
# N-SWAB TRANSPORT™ 튜브면봉 Plain Dry Swab in Tube



**Ordering Information :** 본 제품은 의료기기 2등급 허가 제품입니다.

Cat.No	Description	Packaging
ST5	[튜브면봉] Plain Dry Swab in Tube, with break point standard single nylon Swab [Applicator: POM with break point, Swab Tip: Nylon, Cap Color: Clear]	1,000 / Case
ST5N	[튜브면봉] Plain Dry Swab in Tube, without break point standard single nylon Swab [Applicator: POM without break point, Swab Tip: Nylon, Cap Color: Clear]	
ST6	[튜브면봉] Plain Dry Swab in Tube, with break point standard double nylon Swab [Applicator: POM with break point, Swab Tip: Nylon, Cap Color: Clear]	
ST6N	[튜브면봉] Plain Dry Swab in Tube, without break point regular double nylon Swab [Applicator: POM without break point, Swab Tip: Nylon, Cap Color: Clear]	
ST7	[튜브면봉] Plain Dry Swab in Tube, with break point buccal flocked Swab [Applicator: POM with break point, Swab Tip: Flocked Nylon, Cap Color: Clear]	
ST7N	[튜브면봉] Plain Dry Swab in Tube, without break point buccal flocked Swab [Applicator: POM without break point, Swab Tip: Flocked Nylon, Cap Color: Clear]	
ST8	[튜브면봉] Plain Dry Swab in Tube, with break point nasopharyngeal flocked Swab [Applicator: POM with break point, Swab Tip: Flocked Nylon, Cap Color: Clear]	
ST8N	[튜브면봉] Plain Dry Swab in Tube, without break point nasopharyngeal flocked Swab [Applicator: POM without break point, Swab Tip: Flocked Nylon, Cap Color: Clear]	

※ 다양한 튜브면봉을 원하시면 홈페이지 [www.swab.co.kr](http://www.swab.co.kr)를 참조하세요.



# NFS-SWAB APPLICATOR™ 진단채취용 Swab Diagnostic & Genetic Swab



생체검사(Biopsy)용 채취스왐은 의료기기 “생체검사용도구한벌(Biopsy procedure kit)”로 “의료기기 2등급 허가제품”입니다.  
(주)노블바이오에서 생산하는 Diagnostic & Genetic Swab은 “의료기기 2등급 허가제품”이며 Applicator(Stick)은 medical grade POM, Swab tip(Head)는 nylon, 포장지(멸균개봉포장지)는 easy film을 사용하여 쉽게 열 수 있습니다.

**Ordering Information :** 본 제품은 의료기기 2등급 허가 제품입니다.

Cat.No	Description	※ Breakpoint Distance	Packaging
NFS-1 NFS-4	Flocked Mini Tip Swab Applicator [ Nasopharyngeal Flocked Swab ] 스왐길이(스틱포함) : 150mm	90mm not breakable	500 / Case
NFS-2 NFS-5	Flocked Regular Swab Applicator [ Standard Flocked Swab ] 스왐길이(스틱포함) : 150mm	30mm, 90mm not breakable	500 / Case
NFS-3	Double Flocked Swab Applicator [ NFS-1+NFS-2 ]	90mm 30mm, 90mm	500 / Case
NFS-6	Double Flocked Swab Applicator [ NFS-4+NFS-5 ]	not breakable	500 / Case
NFS-24	Double Flocked Swab Applicator [ NFS-1+NFS-5 ]	90mm not breakable	500 / Case
NFS-7	EndoCervical Flocked Swab Applicator 스왐길이(스틱포함) : 190mm	80mm	500 / Case
NFS-8	ExoCervical Flocked Swab Applicator 스왐길이(스틱포함) : 190mm	80mm	500 / Case
NS-1 NS-2	Standard Regular Swab Applicator [ Traditional Standard Swab ] 스왐길이(스틱포함) : 144mm	90mm not breakable	500 / Case
DNS-1 DNS-2	Standard Regular Double Flocked Swab Applicator [ 2pcs ] 스왐길이(스틱포함) : 144mm	90mm not breakable	500 / Case

※ Breakpoint Distance는 헤드 끝부분에서 Breakpoint 즉 절단지점 까지의 거리(mm)입니다.